

Гарантийные обязательства

Изготовитель гарантирует соответствие изделия требованиям нормативных документов ГОСТ 16371-93 и соблюдение транспортировки и хранения. Гарантия не распространяется на мебель, имеющие механические повреждения (царапины, потертости и т.п.) возникшие при транспортировке, в процессе сборки и эксплуатации, имеющие утолщение щитков от влаги (разбухание) возникшие от неправильного ухода.

В случае приобретения уцененной мебели претензия по качеству и внешнему виду не принимаются.

Срок службы изделия – 7 лет;

Срок гарантии – 1 год со дня продажи набора.

ДАТА ВЫПУСКА «__»_____201 Г.

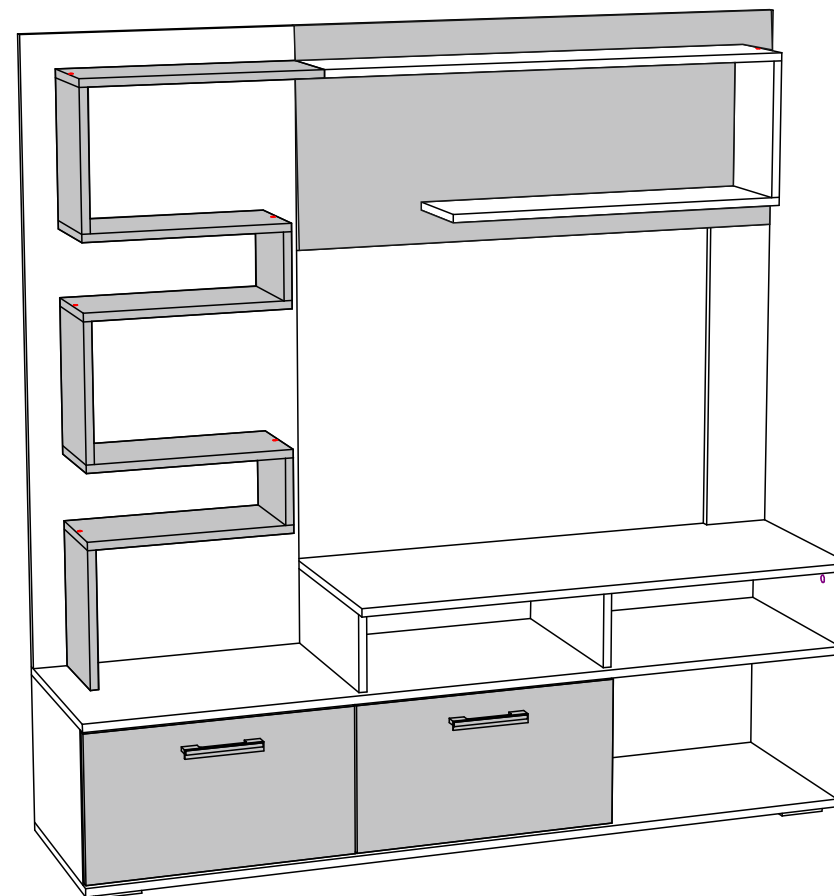
ШТАМП СКК

ДАТА ПРОДАЖИ «__»_____201 Г.

ШТАМП МАГАЗИНА



ПАСПОРТ Стенка для зала «Бергамо»



Произведено
Россия ООО «Стендмебель»
440052 г. Пенза, ул. Баумана, д. 30
e-mail: stendmebel@mail.ru
www.stendmebel.ru
тел. 8 (8412) 99-02-53
8 (8412) 99-08-53

Уважаемый покупатель!

В целях сохранности наша мебель поставляется в разобранном виде. Напоминаем, что в стоимость изделия услуга сборки не включена. Если Вы предпочли собрать мебель самостоятельно, надеемся, что процесс сборки доставит Вам удовольствие и не займет много времени.

При покупке мебели настоятельно рекомендуем убедиться в наличии всех деталей, сверяясь с комплекточной ведомостью, т.к. после сборки изделия претензия по количеству и качеству сборочных единиц не принимаются.

Во избежание недоразумений, просим внимательно следовать алгоритму сборки изделия.

Рекомендации по сборке.

Перед началом сборки и дальнейшей эксплуатации внимательно ознакомьтесь с настоящим руководством и следуйте его рекомендациям.

Для Вашего удобства рекомендуем собирать мебель вдвоем, на ровной поверхности, соблюдая последовательность согласно представленной схеме.

Правила пользования и эксплуатации изделия

Уважаемый покупатель, срок эксплуатации мебели напрямую зависит от Вашего бережного отношения к ней:

- Не допускайте попадания воды на изделие во избежание разбухания поверхностей. В случае контакта с водой, насухо протрите поверхность мягкой тканью.
- Не ударяйте поверхность острыми, тяжелыми или твердыми предметами.
- Не ставьте на поверхность раскаленные предмет
- При чистке, во избежание поверхностей, не используйте щетки, жесткие ткани, зернистые порошки. Для ухода за мебелью используйте специальные средства, предназначенные для мебели.
- Не допускайте попадания на поверхность веществ, таких как растворители, бензин, обезжиривающие средства и т.п.
- Периодически, с случае ослабления резьбовых соединений, необходима их подтяжка.
- Если у Вас возникает желание самостоятельно модифицировать изделие, помните, что в этом случае наша гарантия на товар распространяться не будет.
- Несоблюдение каких-либо из вышеуказанных условий, повышение возникновения недостатков мебели, являются основанием утраты права на гарантийное обслуживание.

Габаритные размеры:

Высота (мм): 1556

Глубина(мм): - 400

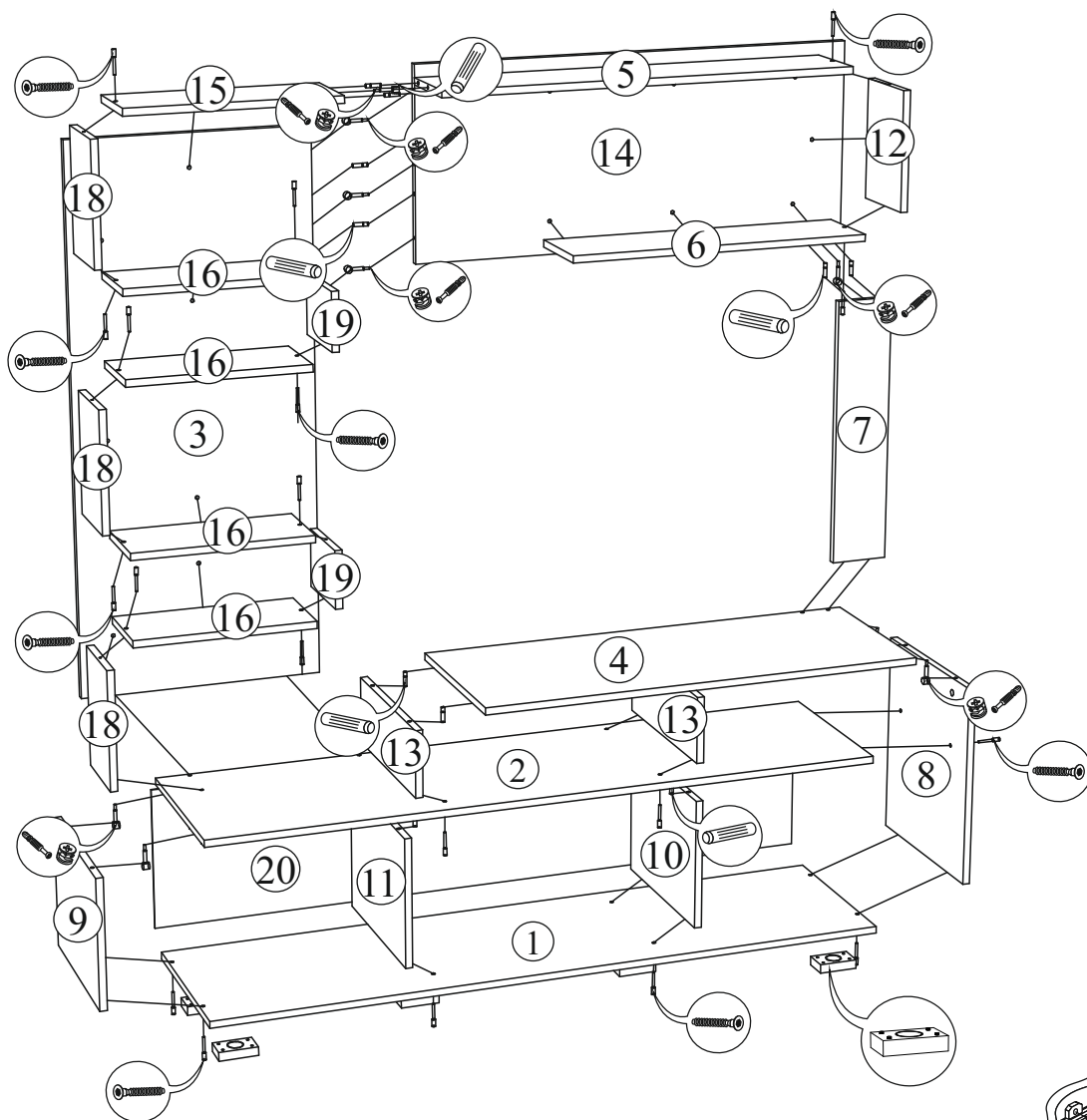
Ширина(мм): - 1532

Комплектация фурнитурой

Обозначение	Наименование	Кол-во	Ед.изм.
	Петля накладная	4	шт.
	Опора прямоугольная	6	шт.
	Ручка С-17 128	2	шт.
	Евроключ	1	шт.
	Евровинт	46	шт.
	Эксцентриксовая стяжка	8	шт.
	Шкант	14	шт.
	Навес плоский	4	шт.
	Саморез 3,5x16	50	шт.
	Гвозди	40	шт.
	Заглушка для евровинта	15	шт.
	Заглушка для эксцентрика	9	шт.

***Качество мебели зависит от качества сборки.
Рекомендуем доверять сборку специалистам.***

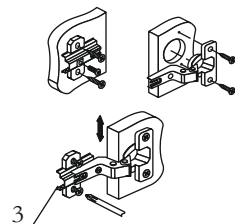
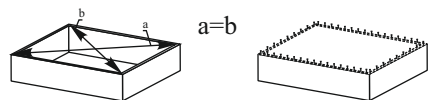
Стенка для зала «Бергамо»



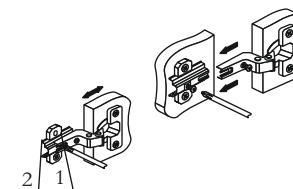
Поз.	Наименование	Длина	Ширина	Кол-во
1	Крышка низ	1532	400	1
2	Крышка средняя	1516	400	1
3	Задний щит	1210	532	1
4	Крышка верх	1000	400	1
5	Крышка	934	180	1
6	Крышка	680	180	1
7	Задний щит	612	130	1
8	Боковина	460	400	1
9	Боковина левая	294	380	1
10	Боковина правая	294	380	1
11	Перегородка	294	380	1
12	Перегородка	268	180	1
13	Перегородка	150	380	2
14	Задний щит	432	1000	1
15	Крышка	466	180	1
16	Крышка	400	180	4
17	Створка	286	516	2
18	Перегородки	268	180	3
19	Перегородки	130	180	2
20	ЛДВП	322	1528	1

Для правильного открывания ящиков, необходимо выровнять диагонали каркаса ящика (Рис.1) и только потом прибить ЛДВП не нарушая диагонали.

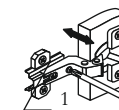
Рис.1



Регулировка створки по высоте

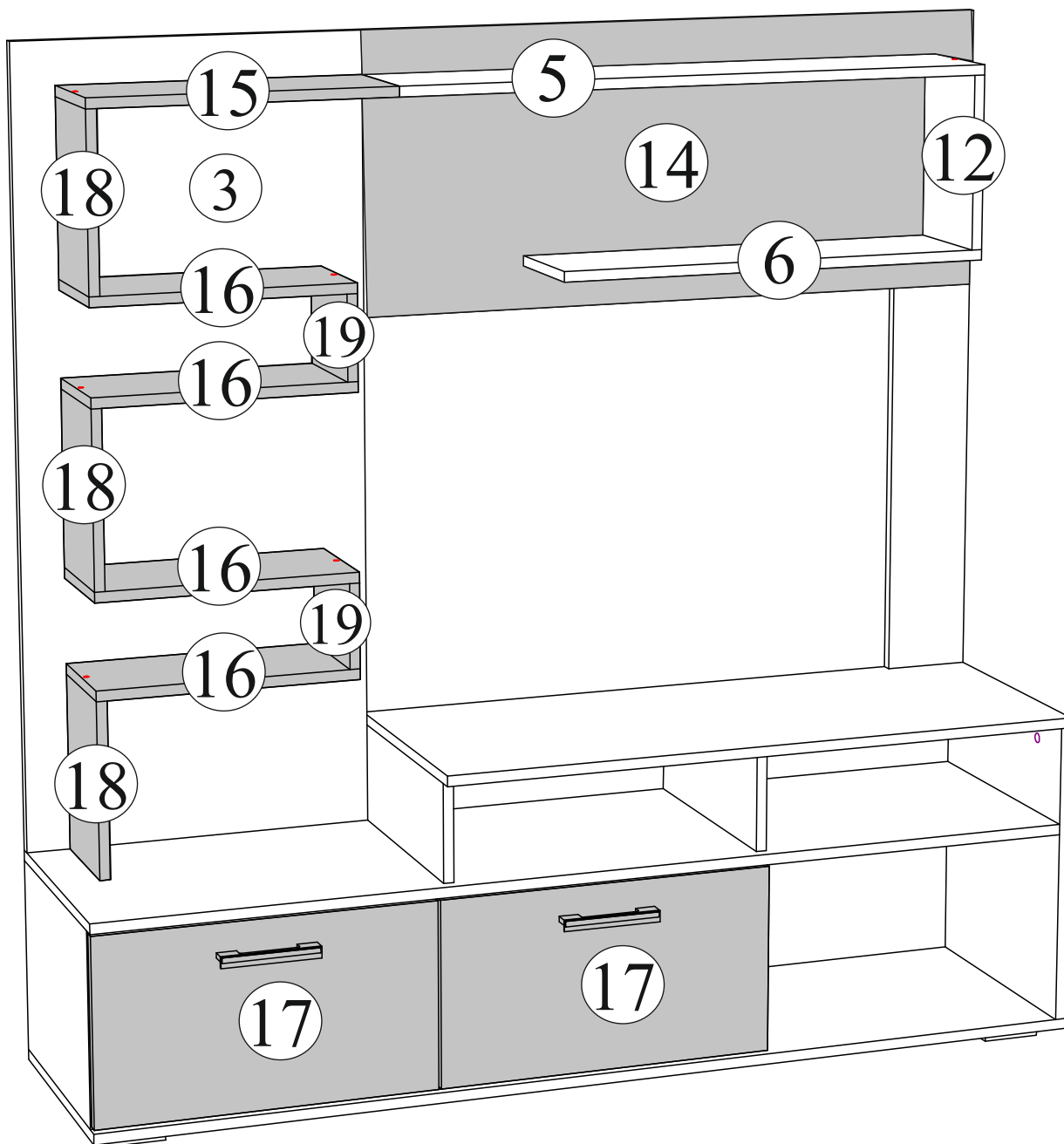


Регулировка створки по ширине



Регулировка створки по глубине

Стенка для зала «Бергамо»



ВНИМАНИЕ !
Для предотвращения опрокидывания изделия, рекомендуем Вам, после сборки изделия и установки на место, прикрепить его к стене, с помощью навесов плоских.

В задних щитах (детали № 3 и № 14) предусмотрены технологические отверстия диаметром 15 мм.

□ - Цвет 1
■ - Цвет 2